

# 中古戸建住宅

JR柏林台駅

4LDK

800 万円 (税込)

所在地 帯広市西17条北3丁目27番地28

住居表示13番21号

交通 JR柏林台駅徒歩20分(約1.6km)

拓殖バス「栄保育所前」徒歩4分

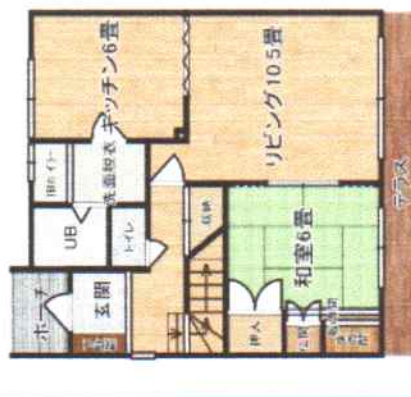
土地面積 公簿 193.55 m<sup>2</sup> (ほかに私道面積)

構造・規模 木造亜鉛メッキ鋼板 2階建

面積 1階56.70、2階35.64→延床92.34m<sup>2</sup>(28.5坪)

間取内訳 1階L10、K6、和6 2階和6、洋6、洋4.5

土地権利	所有権	地目	宅地
都市計画	市街化区域	用途地域	1低
建ぺい率	50 %	容積率	80 %
他の制限			
築年月	1979(昭和54)12月	駐車場	あり
現況	空	引渡日	即時
建築確認			
接道状況	北道路公道に接道		
設備	上下水道、電気、		
備考	193.55m <sup>2</sup> = 58.54坪 現状では使用困難に付、大規模改修が必要です		
会員番号		物件番号	



物件番号

【客付会社様へ】  
手数料:分かれ

〒089-0552 中川郡幕別町札内あかしや町43番地104

TEL:0155-67-5810

FAX:0155-67-4350

北海道知事免許 十勝 (8) 第 497 号

有限会社第一ホーム

■ 手数料: 税込33万円

■ 取引態様: 一般媒介

■ 情報公開日: 2023.9.30

物件所在